



Comune di Montalto Uffugo

Sapienza - Università di Roma
Dipartimento Interateneo di
Pianificazione Territoriale e
Urbanistica



Studi finalizzati all'elaborazione del Piano Strutturale Comunale

Art. 20 L.R. del 16 aprile 2002

Responsabile scientifico e Coordinatore generale
Lucio Carbonara

Inquadramento territoriale
Emanuela Biscotto e Silvia B. D'Astoli

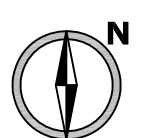
Verifica degli Standard e Attuazione PRG
Roberta Strappini con Laura Forgione e Piera Pellegrino

Analisi dei Vincoli
Maria Migliorini con Luigi Riccitiello

Coordinamento delle Analisi dei valori territoriali, dell'uso del suolo, del sistema insediativo
Carlo G. Nuti

Analisi dei caratteri agroforestali
"Cerere" studio associato: Filippo Benedetti, Leonardo D'Ambrosi con Elena Talanas

Ambiente e paesaggio
Elio Trusiani e Antonio Correnti con Emiliana Marini, Fabio Malaspina e Francisco Pfanni Croskey



Permanenze storico-culturali
Elio Trusiani e Antonio Correnti con Francesco Oliva e Elisa Fochetti

Sistema insediativo
Carlo G. Nuti con Emanuela Biscotto, Silvia B. D'Astoli e Piera Pellegrino

Sistema della viabilità e reti infrastrutturali
Antonio Correnti e Elio Trusiani con Alessia Alasso e Giandomenico Pelliccia

Analisi socio-economiche
Carlo G. Nuti con Silvia B. D'Astoli

Elaborazioni cartografiche informatizzate
Emanuela Biscotto, Silvia B. D'Astoli, Piera Pellegrino, Luigi Riccitiello

TAVOLA

C_{1.a}

VINCOLI DI TUTELA DA LEGGE

Scala 1: 10.000

LEGENDA

- Nucleo storico, bellezza di insieme ai sensi del D.Lgs. 42/2004 seguiti da modifiche e integrazioni, art. 136, lettera c); art. 10, comma 4, lettera g)
- Area centro storico (PRG vigente)
- Beni culturali di interesse D.Lgs. 42/2004 seguiti da modifiche e integrazioni, art. 10 comma 1, comma 3, lettere a) e d); art. 136, lettera c)
- Segnalazione di valorizzazione delle aree pertinenziali, ai sensi dell'art. 10, comma 4, lettera g)
- Applicazione Legge Galasso L. 43/ 1985
- SIC D. 92/ 43 / CEE; P.O.R. Calabria 2000 - 2006; D.G.R. 604/ 1005
- Boschi D.Lgs. 42/ 2004 con successive modifiche e integrazioni art. 142, comma 1, lettera g)
- Alitudini oltre i 1200mt. D.Lgs. 42/ 2004, art 142, comma 1, lettera d)
- Corsi d'acqua D. Lgs. 42/ 2004, art 142, comma 1, lettera c); D.Lgs. 152/ 2006, art. 115
- Aree di rispetto corsi d'acqua D.Lgs. 142/ 2004, comma 1, lettera c)
- Percorsi panoramici D.Lgs. 42/ 2004 con successive modifiche e integrazioni, art. 136, lettera d)

PAI L.431/ 1985, art.1; L. 180/ 1998; L. 365/ 2000; D.Lgs. 152/ 2006

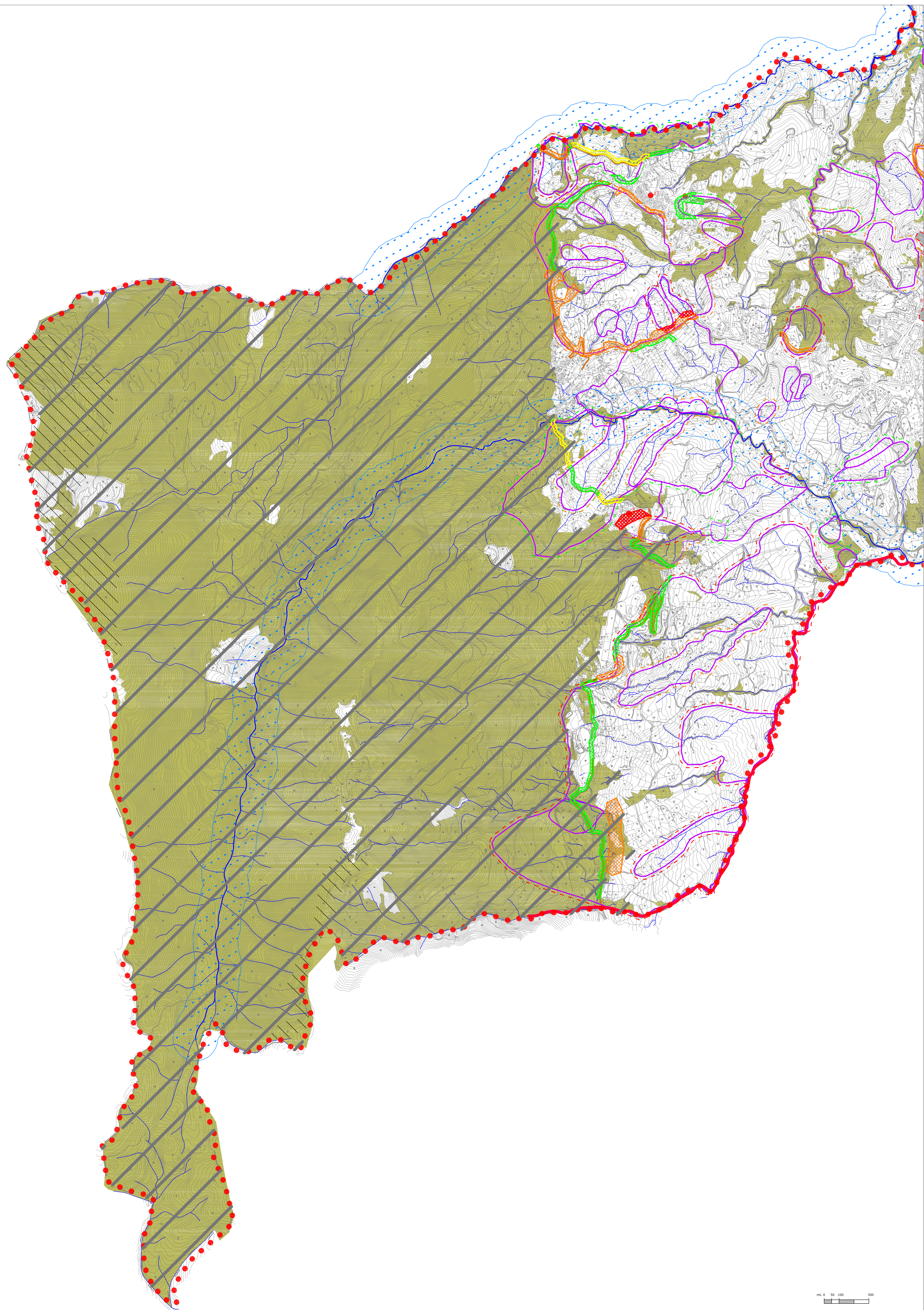
PERIMETRAZIONE AREE A RISCHIO E/O PERICOLO FRANE

- Rischio R1
- Rischio R2
- Rischio R3
- Rischio R4

- Aree di rispetto
- Perimetro frane

PERIMETRAZIONE AREE A RISCHIO IDRAULICO

- Aree di attenzione AREE DI ATTENZIONE
- Punti di attenzione PUNTI DI ATTENZIONE
- Zone di attenzione ZONE DI ATTENZIONE
- Confine comunale
Limite area di vincolo sismico L.64/ 1974; D.P.R. 380/ 2001; L. 186/ 2004, art.1; D.M. 14/ 01/ 2008



1:10.000