

Comuni
Ricicloni
2024

CALABRIA



LEGAMBIENTE
CALABRIA



COMUNI
RICICLONI
CALABRIA

Fonte dati: ARPACAL e ISPRA

Coordinamento: Anna Parretta, Laura Brambilla, Emilio Bianco

Dossier: Emilio Bianco

Comuni Ricicloni c/o Ufficio Nazionale di Legambiente

via Vida 7 - 20127 Milano

Tel 02 97699301

www.ricicloni.it

comuniricicloni@legambiente.it

Legambiente Calabria

Via Taranto 3 - 88100 Catanzaro

Tel 345 9271586

hwww.legambientecalabria.it

info.legambientecalabria@gmail.com

legambientecalabria@pec.it

INDICE



- 3** **Premessa**
- 4** **La situazione regionale**
- 6** **Comuni Rifiuti Free e Ricicloni**
- 8** **Classifiche provinciali**
- 15** **Comuni Ricicloni Costieri**
- 18** **Parchi Rifiuti Free**
- 22** **Comuni NON Ricicloni**





STA TORNANDO!!!

Premio Innovazione Legambiente



XIX EDIZIONE

5 CATEGORIE:



AGRICOLTURA E FILIERE AGRO-ALIMENTARI



MOBILITÀ SOSTENIBILE



**VIVERE SMART. INNOVAZIONI PER MIGLIORARE
LA VITA NEI PICCOLI COMUNI E NELLE SMART CITIES**



ECONOMIA CIRCOLARE

TRANSIZIONE ENERGETICA



IL BANDO USCIRÀ A MARZO 2025

VISITA IL SITO

WWW.LEGAMBIENTEINNOVAZIONE.ORG





Premessa

di **Anna Parretta**, Presidente Legambiente Calabria

ECONOMIA CIRCOLARE 2030. PRIORITÀ, CANTIERI E STRUMENTI PER

La settima edizione dell'Ecoforum regionale con la presentazione del dossier "Comuni Ricicloni" continua a perseguire l'obiettivo di incrementare, nella nostra regione, una raccolta differenziata di qualità affrontando, attraverso l'analisi dei dati, le problematiche territoriali esistenti nel ciclo di gestione dei rifiuti calabrese.

Il presente dossier di Comuni Ricicloni conferma il trend positivo della raccolta differenziata in Calabria ma anche l'insostenibile lentezza di tale crescita: tra il 2022 ed il 2023 infatti, la nostra regione passa dal 54,6% al 54,8% di r.d. con un minimo incremento dello 0,2%.

Abitanti	%RD 2023	Differenza con il 2022	Procapite secco residuo (kg/a/ab)	Differenza con il 2022
1.838.150	54,8%	 0,2%	179,7	 -2,6

fonte:ISPRA

Persiste una situazione territoriale molto diversificata: esistono realtà locali con risultati eccellenti premiate da Legambiente come i Comuni Rifiuti Free – nei quali oltre all'alta percentuale di raccolta differenziata, la produzione annuale di secco residuo è inferiore a 75 kg pro-capite – come Soveria Simeri, Sellia o Gimigliano in provincia di Catanzaro, con percentuali di r.d. vicine al 90%, Casali del Manco, Carolei e Frascineto, in provincia di Cosenza, con risultati superiori all'80% e Mongiana e Dasà, in provincia di Vibo Valentia con percentuali che tendono all'80%.

Allo stesso tempo sono ancora troppi sui 404 comuni calabresi quelli che non raggiungono neppure la faticosa soglia del 65% di raccolta differenziata stabilita come obiettivo europeo nel lontano anno 2012. La situazione risulta ulteriormente evidente anche dall'analisi dei dati provenienti dalle aree protette: sui 118 comuni che insistono nei parchi nazionali del Pollino, della Sila e dell'Aspromonte e nel Parco regionale delle Serre, soltanto 11 risultano essere comuni Rifiuti Free.

La nostra regione, quindi, purtroppo, continua ad essere complessivamente molto lontana dal raggiungimento degli obiettivi, sanciti dalla

normativa comunitaria.

Incidono, ancora una volta, in negativo, tra le città capoluogo di provincia, i dati di città come Crotone (27 %) e Reggio Calabria (40,3%) ma occorre segnalare anche che entrambe le città segnano un aumento della raccolta differenziata rispettivamente del 4,9 % e dello 0,9 % che evidenziano l'impegno delle relative amministrazioni e l'attivazione di politiche più efficaci in materia di rifiuti. Il capoluogo di provincia più virtuoso resta Vibo Valentia con il 69,6% (con un lievissimo calo dell'0,3 % rispetto all'anno precedente) seguito da Catanzaro con il 69,4 % (-0,1%) mentre Cosenza raggiunge il 61% (scendendo di 1,4% punti percentuali).

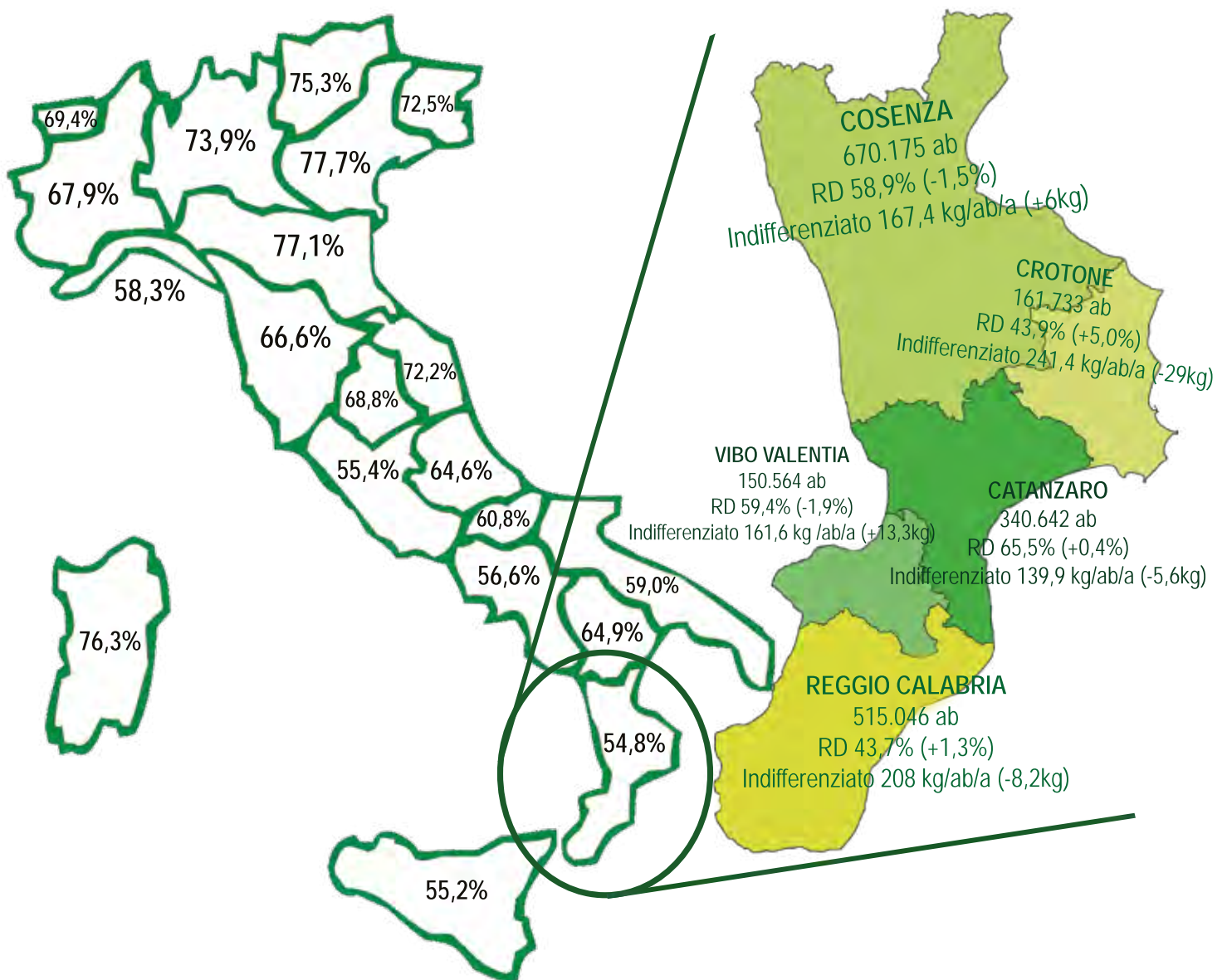
A livello regionale, quindi, al netto di qualche variazione in melius o in pejus il quadro complessivo segna una stagnazione che necessita di una svolta decisa e non più rinviabile per ottemperare alle normative europee che impongono alte percentuali di riciclaggio, per tutelare l'ambiente e la salute dei cittadini, contrastare il cambiamento climatico e giovare all'economia regionale.

Il passaggio dall'economia lineare all'economia circolare, in Calabria, deve essere celere ed effettivo: occorre realizzare i cantieri dell'economia circolare, costruire impianti tecnologicamente avanzati per il trattamento, il riciclo e la valorizzazione dei rifiuti, creando opportunità occupazionali, ed allo stesso tempo agire per la riduzione dei rifiuti alla fonte e per incentivare il riuso.

Attraverso un corretto ciclo di gestione dei rifiuti passa anche il futuro della Calabria e dei calabresi: la transizione ecologica in Calabria non può più attendere.

Provincia	Numero Comuni	Comuni Rifiuti Free	Comuni Ricicloni
COSENZA	150	26 (17%)	84 (56%)
CATANZARO	80	11 (14%)	42 (53%)
REGGIO CALABRIA	97	-	15 (15%)
CROTONE	27	-	10 (37%)
VIBO VALENTIA	50	6 (12%)	18 (36%)

LA SITUAZIONE REGIONALE



fonte dati: ISPRA

CAPOLUOGHI A CONFRONTO

COMUNE	Abitanti	% RD 2023	Differenza con il 2022	Procapite secco residuo (kg/a/ab)	Differenza con il 2022
CATANZARO	84.115	69,4%	↑ 0,1%	134,0	☹️ 1,6
COSENZA	63.693	61,0%	↓ -1,4%	164,6	☹️ 3,8
CROTONE	58.294	27,0%	↑ 4,9%	372,3	😊 -30,0
REGGIO CALABRIA	169.795	40,3%	↑ 0,9%	228,5	😊 -10,0
VIBO VALENTIA	31.032	69,6%	↓ -0,3%	143,0	☹️ 6,4

SINERGIE

CREARE VALORE CON LEGAMBIENTE

Il volontariato aziendale è un progetto in cui le aziende incoraggiano e supportano la partecipazione attiva dei propri collaboratori.

Le attività con Legambiente generano vantaggi per le stesse imprese e per il territorio.

Unitevi a noi!



LEGAMBIENTE
VOLONTARIATO AZIENDALE

Per informazioni sulle nostre proposte

volontariatoaziendale@legambiente.it

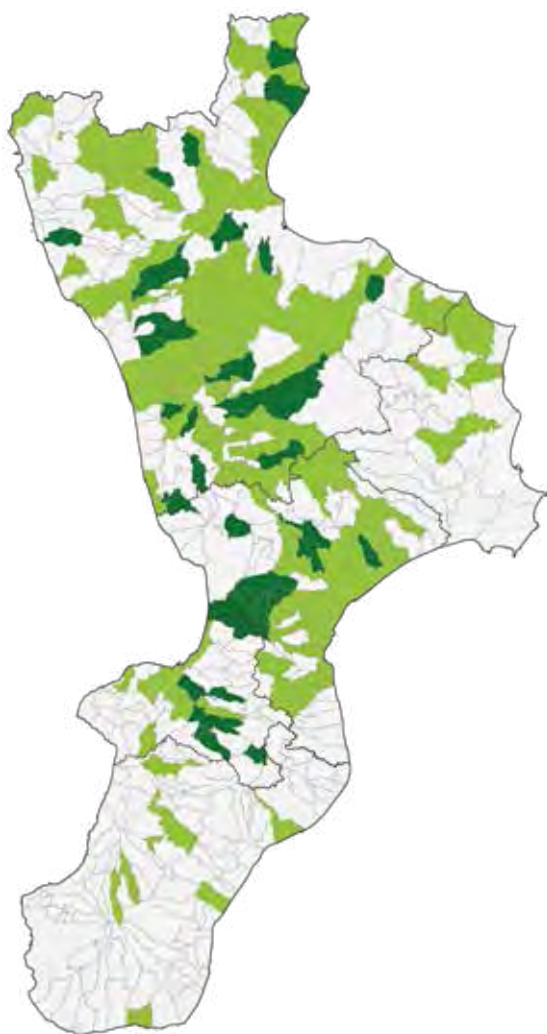
COMUNI RIFIUTI FREE

I Comuni Rifiuti free sono quei centri dove non solo la raccolta differenziata funziona correttamente (e quindi hanno raggiunto l'obiettivo di legge del 2012 del 65% di raccolta, ma soprattutto dove ogni cittadino produce, al massimo, 75 kg di secco residuo all'anno.

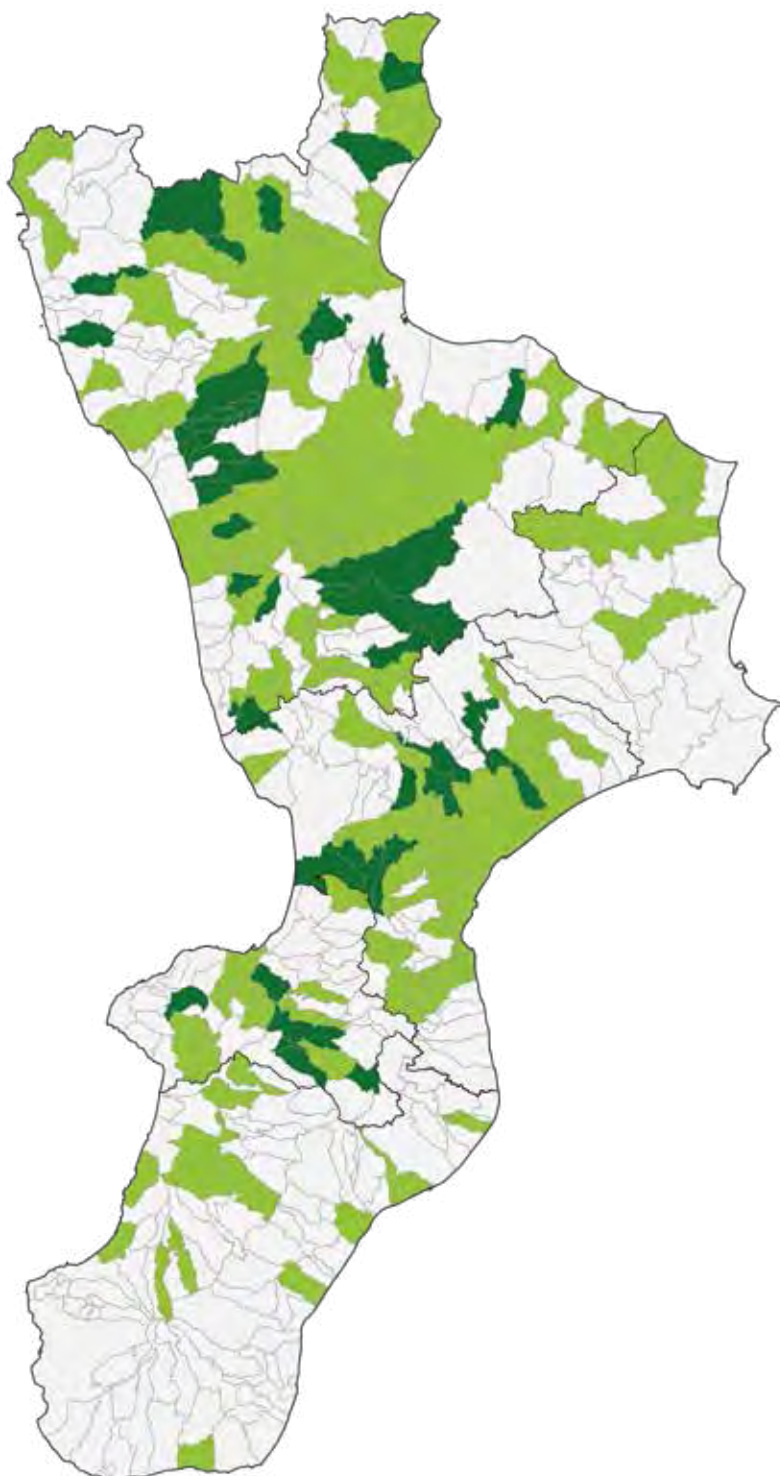
Quest'anno sono 43 (+5 rispetto al 2022), pari all'10% dei Comuni della Regione per un totale di 95.308 abitanti (5% degli abitanti dell'intera Calabria, -1.338 abitanti rispetto al 2022).


DISTRIBUZIONE DEI COMUNI RIFIUTI FREE E RICICLONI

2022



2023



 Comuni Rifiuti Free (RD \geq 65% e indifferenziato \leq 75 kg/ab/a)

 Comuni Ricicloni (RD \geq 65%)

COMUNE	Provincia	Abitanti	%RD 2023	Procapite secco residuo (kg/a/ab)
SELLIA	CZ	472	87,1%	25,4
SOVERIA SIMERI	CZ	1.443	89,6%	29,9
GIMIGLIANO	CZ	2.951	89,4%	31,4
ZUNGRI	VV	1.841	71,1%	42,3
TIRIOLO	CZ	3.539	87,0%	42,8
LATTARICO	CS	3.719	81,6%	43,8
CLETO	CS	1.231	76,1%	46,0
CURINGA	CZ	6.513	86,7%	47,9
MONGIANA	VV	613	79,4%	49,1
CASALI DEL MANCO	CS	9.422	84,7%	49,7
CAROLEI	CS	3.103	84,8%	49,9
JACURSO	CZ	528	83,9%	50,8
FRASCINETO	CS	1.874	83,4%	50,9
SAN BENEDETTO ULLANO	CS	1.365	81,0%	50,9
SAN BASILE	CS	914	77,9%	52,5
ALBIDONA	CS	1.112	76,1%	53,2
PARENTI	CS	1.976	80,1%	55,0
SAN MARTINO DI FINITA	CS	952	77,1%	56,5
BUONVICINO	CS	1.995	71,8%	57,6
SERRA D'AIELLO	CS	534	79,6%	58,1
CERISANO	CS	2.908	80,7%	60,0
APRIGLIANO	CS	2.334	79,0%	60,2
PIETRAFITTA	CS	1.158	81,8%	60,6
SAN MANGO D'AQUINO	CZ	1.416	81,0%	61,7
SAN GIORGIO ALBANESE	CS	1.310	70,5%	62,0
ACQUARO	VV	1.826	74,4%	62,2
MORANO CALABRO	CS	3.843	75,5%	62,8
GEROCARNE	VV	1.935	68,7%	63,2
CERVICATI	CS	785	69,5%	63,6
MONTEGIORDANO	CS	1.537	87,2%	63,6
ALBI	CZ	779	74,1%	64,6
MONGRASSANO	CS	1.459	70,7%	65,3
TERRANOVA DA SIBARI	CS	4.549	77,1%	66,2
SAN MARCO ARGENTANO	CS	6.855	76,7%	67,3
CERZETO	CS	1.199	71,4%	68,1
VERBICARO	CS	2.596	68,2%	69,7
CORTALE	CZ	1.829	77,7%	71,2
STEFANACONI	VV	2.284	73,7%	71,6
DASÀ	VV	1.078	75,5%	71,9
SAN PIETRO A MAIDA	CZ	3.804	77,9%	71,9
AMATO	CZ	787	73,9%	74,5
CROPALATI	CS	976	70,7%	75,1
SAN VINCENZO LA COSTA	CS	1.964	76,9%	75,8

CATANZARO

in evidenza i comuni Rifiuti Free (<75 Kg/a/ab di rifiuto secco residuo)

COMUNE	Abitanti	%RD 2023	Differenza con il 2022	Procapite secco residuo (kg/a/ab)	Differenza con il 2022
SELLIA	472	87,1%	↑ 21,0%	25,4	☹️ -91,3
SOVERIA SIMERI	1.443	89,6%	↑ 1,1%	29,9	☹️ -5,4
GIMIGLIANO	2.951	89,4%	↑ 5,0%	31,4	☹️ -14,2
TIRIOLO	3.539	87,0%	↑ 0,4%	42,8	☹️ 0,0
CURINGA	6.513	86,7%	↑ 1,7%	47,9	☹️ -5,1
JACURSO	528	83,9%	↓ -1,7%	50,8	☹️ 5,6
SAN MANGO D'AQUINO	1.416	81,0%	↓ -1,2%	61,7	☹️ 3,9
ALBI	779	74,1%	↑ 9,4%	64,6	☹️ -38,7
CORTALE	1.829	77,7%	↓ -1,7%	71,2	☹️ 7,2
SAN PIETRO A MAIDA	3.804	77,9%	↓ -1,6%	71,9	☹️ 4,8
AMATO	787	73,9%	↑ 8,6%	74,5	☹️ -19,9
MAIDA	4.486	76,4%	↓ -1,3%	77,6	☹️ 2,0
CARDINALE	1.804	75,5%	↑ 2,6%	79,7	☹️ -9,8
GASPERINA	1.861	75,5%	↑ 0,7%	82,9	☹️ 0,5
MIGLIERINA	705	73,9%	↑ 8,6%	83,2	☹️ -20,5
SAN PIETRO APOSTOLO	1.500	73,9%	↑ 0,9%	83,3	☹️ -10,5
CHIARAVALLE CENTRALE	5.088	74,8%	↑ 3,5%	84,5	☹️ -10,4
SAN VITO SULLO IONIO	1.572	70,5%	↑ 5,1%	86,4	☹️ -27,8
ZAGARISE	1.392	66,7%	↓ -1,3%	90,4	☹️ -4,7
DECOLLATURA	2.832	67,9%	↑ 13,2%	95,6	☹️ -57,0
CERVA	1.047	68,8%	↑ 2,7%	98,2	☹️ -1,7
SERSALE	4.209	65,3%	↓ -1,6%	101,2	☹️ 21,7
GIRIFALCO	5.459	73,4%	↓ -1,6%	101,2	☹️ 5,0
SATRIANO	3.372	73,6%	↑ 0,4%	107,4	☹️ -6,3
BORGIA	7.213	68,4%	↓ -2,1%	108,0	☹️ 2,7
ANDALI	615	68,8%	↑ 2,7%	111,4	☹️ -2,1
SETTINGIANO	3.267	69,0%	↓ -0,9%	113,4	☹️ -0,7
SQUILLACE	3.575	76,3%	↓ -0,3%	116,1	☹️ -0,4
SAN SOSTENE	1.427	71,6%	↑ 0,5%	117,6	☹️ -8,0
MARCELLINARA	2.173	72,3%	↓ -0,8%	119,0	☹️ 6,9
VALLEFIORITA	1.450	65,5%	↓ -1,7%	121,7	☹️ 4,3
DAVOLI	5.642	70,0%	↑ 4,5%	122,9	☹️ -23,5
SAN FLORO	693	72,0%	↓ -2,2%	129,3	☹️ 15,2
CATANZARO	84.115	69,4%	↑ 0,1%	134,0	☹️ 1,6
SIMERI CRICHI	4.720	67,9%	↑ 0,8%	144,4	☹️ -6,7
SOVERATO	8.548	73,4%	↓ -0,3%	146,7	☹️ 5,7
CARAFFA DI CATANZARO	1.702	65,5%	↑ 1,5%	156,2	☹️ -9,6

COMUNE	Abitanti	%RD 2023	Differenza con il 2022	Procapite secco residuo (kg/a/ab)	Differenza con il 2022
MONTEPAONE	5.732	66,0%	↑ 0,8%	166,3	☹️ -13,6
FALERNA	3.877	67,9%	↑ 3,8%	170,3	☹️ -39,4
MONTAURO	1.821	69,1%	↓ -1,8%	171,0	☹️ 10,3
SELLIA MARINA	7.703	68,8%	↑ 0,3%	179,2	☹️ 5,5
STALETTÌ	2.367	65,5%	↓ -0,1%	180,4	☹️ -11,8

COSENZA

in evidenza i comuni Rifiuti Free (<75 Kg/a/ab di rifiuto secco residuo)

COMUNE	Abitanti	%RD 2023	Differenza con il 2022	Procapite secco residuo (kg/a/ab)	Differenza con il 2022
LATTARICO	3.719	81,6%	↑ 9,6%	43,8	☹️ -29,0
CLETO	1.231	76,1%	↑ 5,3%	46,0	☹️ -26,8
CASALI DEL MANCO	9.422	84,7%	↑ 6,6%	49,7	☹️ -26,2
CAROLEI	3.103	84,8%	↓ -0,1%	49,9	☹️ 2,5
FRASCINETO	1.874	83,4%	↓ -3,4%	50,9	☹️ 8,1
SAN BENEDETTO ULLANO	1.365	81,0%	↓ -0,3%	50,9	☹️ -0,4
SAN BASILE	914	77,9%	↓ -0,1%	52,5	☹️ 0,3
ALBIDONA	1.112	76,1%	↑ 5,3%	53,2	☹️ -23,9
PARENTI	1.976	80,1%	↓ -1,9%	55,0	☹️ 5,4
SAN MARTINO DI FINITA	952	77,1%	↑ 4,0%	56,5	☹️ -11,6
BUONVICINO	1.995	71,8%	↑ 3,8%	57,6	☹️ -10,4
SERRA D'AIELLO	534	79,6%	↑ 5,2%	58,1	☹️ -5,7
CERISANO	2.908	80,7%	↓ -0,7%	60,0	☹️ 0,8
APRIGLIANO	2.334	79,0%	↑ 3,9%	60,2	☹️ -16,3
PIETRAFITTA	1.158	81,8%	↓ -1,3%	60,6	☹️ 4,5
SAN GIORGIO ALBANESE	1.310	70,5%	↑ 0,3%	62,0	☹️ -4,5
MORANO CALABRO	3.843	75,5%	↑ 4,6%	62,8	☹️ -13,6
CERVICATI	785	69,5%	↑ 7,3%	63,6	☹️ -5,6
MONTEGIORDANO	1.537	87,2%	↑ 3,2%	63,6	☹️ -0,4
MONGRASSANO	1.459	70,7%	↑ 5,4%	65,3	☹️ -21,2
TERRANOVA DA SIBARI	4.549	77,1%	↓ -3,4%	66,2	☹️ 9,6
SAN MARCO ARGENTANO	6.855	76,7%	↓ -1,8%	67,3	☹️ 6,1
CERZETO	1.199	71,4%	↑ 13,0%	68,1	☹️ -28,0
VERBICARO	2.596	68,2%	↑ 5,0%	69,7	☹️ -5,4
CROPALATI	976	70,7%	↑ 2,3%	75,1	☹️ -2,1
SAN VINCENZO LA COSTA	1.964	76,9%	↔ 0,0%	75,8	☹️ -1,6

COMUNE	Abitanti	%RD 2023	Differenza con il 2022	Procapite secco residuo (kg/a/ab)	Differenza con il 2022
SAN PIETRO IN GUARANO	3.336	74,0%	↓ -1,0%	76,0	☹️ 3,9
AMENDOLARA	2.671	77,1%	↓ -7,2%	76,5	☹️ 31,1
ZUMPANO	2.605	80,5%	↑ 4,0%	77,5	☹️ -18,6
ROVITO	2.982	75,3%	↓ -1,4%	77,6	☹️ -2,8
AIELLO CALABRO	1.375	66,3%	↑ 5,4%	77,9	☹️ -9,2
LONGOBUCCO	2.534	76,1%	↑ 2,7%	78,0	☹️ 0,3
SAN FILI	2.474	70,2%	↑ 1,3%	78,4	☹️ -26,4
PAOLA	14.791	79,8%	↓ -1,0%	81,7	☹️ 3,6
LUZZI	8.726	72,0%	↑ 0,2%	82,1	☹️ 2,2
TERRAVECCHIA	576	70,9%	↑ 1,4%	83,6	☹️ 5,3
SAN LORENZO DEL VALLO	3.078	71,2%	↓ -0,4%	84,7	☹️ 2,4
ROCCA IMPERIALE	3.169	80,6%	↑ 0,4%	84,7	☹️ -0,3
BIANCHI	1.172	70,6%	↓ -1,8%	85,5	☹️ 4,2
SANTA SOFIA D'EPIRO	2.123	65,9%	↓ -3,2%	85,6	☹️ 2,5
CELLARA	479	68,4%	↓ -6,7%	85,6	☹️ 9,0
PATERNO CALABRO	1.331	67,2%	↑ 0,4%	86,0	☹️ -2,1
FAGNANO CASTELLO	3.334	68,9%	↓ -0,9%	86,0	☹️ 1,9
SCIGLIANO	1.110	71,4%	↓ -1,9%	86,5	☹️ 6,4
COLOSIMI	1.108	69,2%	↓ -2,0%	86,6	☹️ 4,8
ROGGIANO GRAVINA	6.764	68,9%	↑ 2,1%	87,0	☹️ -4,3
FRANCAVILLA MARITTIMA	2.760	67,7%	↑ 6,6%	87,0	☹️ -9,3
SCALA COELI	778	69,4%	↑ 0,4%	88,6	☹️ 0,6
MENDICINO	9.002	72,1%	↑ 1,3%	88,7	☹️ -10,2
SARACENA	3.363	71,1%	↑ 0,4%	89,1	☹️ -5,6
CETRARO	9.378	72,3%	↑ 1,1%	89,9	☹️ -7,2
CASTIGLIONE COSENTINO	2.695	66,6%	↓ -2,7%	90,5	☹️ -1,7
MARANO MARCHESATO	3.336	72,6%	↑ 0,2%	90,7	☹️ 0,4
ROSE	4.113	68,6%	↓ -0,2%	92,3	☹️ 0,3
CASTROLIBERO	9.173	72,7%	↑ 0,9%	92,3	☹️ -13,2
CARPANZANO	195	67,5%	↓ -2,1%	92,6	☹️ 10,1
SAN DONATO DI NINEA	1.066	65,2%	↓ -0,4%	94,4	☹️ -1,3
PIANE CRATI	1.336	69,9%	↑ 3,8%	94,5	☹️ -12,1
GRIMALDI	1.510	65,9%	↓ -6,9%	95,4	☹️ 19,6
ORIOLO	1.815	65,4%	↓ -4,2%	95,7	☹️ 15,8
LAPPANO	868	67,3%	↓ -4,0%	98,8	☹️ 7,1
SANTA DOMENICA DI TALAO	1.131	68,1%	↑ 0,3%	99,3	☹️ -2,1
MARANO PRINCIPATO	3.033	67,9%	↓ -2,3%	99,4	☹️ 6,3
SAN LUCIDO	6.911	73,3%	↓ -1,2%	100,5	☹️ -3,3
TARSIA	1.833	69,8%	↑ 8,8%	102,4	☹️ -40,3

COMUNE	Abitanti	%RD 2023	Differenza con il 2022	Procapite secco residuo (kg/a/ab)	Differenza con il 2022
ACRI	18.574	67,0%	↓ -1,7%	102,5	☹️ 3,8
CELICO	2.514	70,3%	↑ 6,5%	115,5	☹️ -15,1
VACCARIZZO ALBANESE	994	69,8%	↑ 0,6%	120,0	☹️ 20,9
BELSITO	892	68,2%	↓ -0,1%	121,8	☹️ 9,9
SPEZZANO ALBANESE	6.543	65,5%	↓ -0,8%	124,0	☹️ 2,3
CIVITA	808	67,8%	↑ 1,2%	128,9	☹️ 29,2
CASSANO ALLO IONIO	16.465	70,3%	↓ -3,6%	130,2	☹️ 3,1
PIETRAPAOLA	1.024	70,5%	↑ 6,4%	130,9	☹️ -28,7
MONTALTO UFFUGO	20.087	67,0%	↑ 0,5%	133,6	☹️ -2,0
TORTORA	5.974	72,0%	↓ -0,3%	134,4	☹️ 2,2
CASTROVILLARI	20.643	65,3%	↑ 2,3%	140,8	☹️ -0,7
CALOPEZZATI	1.247	69,0%	↑ 3,7%	148,2	☹️ -14,4
MANGONE	1.908	66,6%	↑ 0,4%	158,1	☹️ -7,7
RENDE	36.657	69,2%	↑ 3,3%	159,8	☹️ -20,3
SPEZZANO DELLA SILA	4.224	67,5%	↑ 0,6%	165,5	☹️ 1,8
SANGINETO	1.221	70,7%	↑ 1,2%	165,7	☹️ -11,1
ROSETO CAPO SPULICO	1.863	69,6%	↑ 1,3%	190,5	☹️ -19,1
PRAIA A MARE	6.367	68,3%	↑ 5,4%	192,8	☹️ -36,3
VILLAPIANA	5.479	74,5%	↑ 2,8%	197,4	☹️ -5,8

CROTONE

COMUNE	Abitanti	%RD 2023	Differenza con il 2022	Procapite secco residuo (kg/a/ab)	Differenza con il 2022
SAN NICOLA DELL'ALTO	695	68,2%	↑ 6,7%	80,7	☹️ -7,1
PALLAGORIO	947	66,7%	↓ -3,0%	93,9	☹️ -0,4
ROCCA DI NETO	5.307	70,2%	↑ 5,1%	96,9	☹️ -14,1
CRUCOLI	2.761	74,4%	↑ 3,2%	98,8	☹️ -19,3
SANTA SEVERINA	1.883	72,8%	↑ 2,2%	101,4	☹️ 12,1
VERZINO	1.564	65,7%	↑ 6,1%	102,3	☹️ -6,6
CARFIZZI	501	66,5%	↑ 2,1%	108,7	☹️ -22,3
CIRÒ	2.429	65,4%	↓ -0,9%	113,5	☹️ 0,5
MELISSA	3.229	73,4%	↓ -1,2%	131,2	☹️ 4,7
SAVELLI	1.033	68,8%	↑ 12,5%	135,0	☹️ -53,5

REGGIO CALABRIA

COMUNE	Abitanti	%RD 2023	Differenza con il 2022	Procapite secco residuo (kg/a/ab)	Differenza con il 2022
RIZZICONI	7.675	75,3%	↑ 15,2%	76,8	☹️ -55,8
SCIDO	790	69,6%	↓ -0,8%	79,1	☹️ 2,6
SERRATA	780	69,8%	↑ 5,4%	81,1	☹️ -7,9
ARDORE	4.845	76,0%	↓ -0,1%	83,7	☹️ -3,4
MELICUCCO	4.858	71,0%	↑ 6,5%	86,1	☹️ -32,8
BOVA MARINA	4.056	74,5%	↑ 4,1%	87,5	☹️ -3,6
CAMINI	797	65,7%	↑ 37,0%	91,4	☹️ -272,3
CITTANOVA	9.676	73,5%	↓ -1,0%	94,2	☹️ 2,8
COSOLETO	750	66,3%	↓ -6,8%	95,6	☹️ 0,0
LAUREANA DI BORRELLO	4.583	68,1%	↓ -1,0%	105,6	☹️ 2,2
SIDERNO	17.593	69,4%	↑ 21,6%	115,8	☹️ -104,4
BAGNARA CALABRA	9.198	66,8%	↑ 20,5%	116,4	☹️ -91,5
TAURIANOVA	14.788	69,0%	↑ 10,9%	123,7	☹️ -41,8
PALMI	18.099	68,4%	↑ 4,6%	137,8	☹️ -19,4
ROCCELLA IONICA	6.116	69,1%	↓ -2,1%	153,9	☹️ 5,9

VIBO VALENTIA

in evidenza i comuni Rifiuti Free (<75 Kg/a/ab di rifiuto secco residuo)

COMUNE	Abitanti	%RD 2023	Differenza con il 2022	Procapite secco residuo (kg/a/ab)	Differenza con il 2022
ZUNGRI	1.841	71,1%	↑ 20,6%	42,3	☹️ -52,0
MONGIANA	613	79,4%	↑ 4,9%	49,1	☹️ 5,3
ACQUARO	1.826	74,4%	↓ -2,2%	62,2	☹️ 9,4
GEROCARNE	1.935	68,7%	↓ -2,8%	63,2	☹️ 7,6
STEFANACONI	2.284	73,7%	↓ -3,8%	71,6	☹️ 6,9
DASÀ	1.078	75,5%	↔ 0,0%	71,9	☹️ 2,3
ARENA	1.235	68,2%	↑ 5,0%	78,7	☹️ -3,6
FILADELFIA	5.015	75,0%	↓ -2,6%	79,7	☹️ 8,0
SORIANO CALABRO	2.311	65,4%	↓ -0,2%	83,2	☹️ -3,7
VAZZANO	949	69,2%	↑ 1,9%	84,9	☹️ 9,1
SORIANELLO	1.093	72,1%	↑ 2,1%	84,9	☹️ -13,8
ROMBIOLO	4.266	66,2%	↑ 10,4%	85,8	☹️ -23,2
FRANCICA	1.605	68,5%	↓ -1,5%	87,8	☹️ 1,1
SAN CALOGERO	3.820	66,6%	↑ 0,9%	89,1	☹️ 0,6
LIMBADI	3.217	65,2%	↑ 11,2%	103,4	☹️ -36,4
IONADI	4.592	69,4%	↑ 8,3%	107,4	☹️ -21,0
VIBO VALENTIA	31.032	69,6%	↓ -0,3%	143,0	☹️ 6,4
SAN GREGORIO D'IPPONA	2.503	66,2%	↓ -0,1%	144,3	☹️ 9,6

CHANGE CLIMATE CHANGE

**Cambia il cambiamento climatico
su changeclimatechange.it**



LEGAMBIENTE



Adotta una tartaruga marina!

Ogni anno migliaia di tartarughe marine muoiono a causa della pesca, del traffico nautico e dell'inquinamento. Anche le spiagge adatte alla nidificazione di questi straordinari animali vanno man mano scomparendo.

Grazie all'impegno degli operatori e dei volontari Legambiente svolge attività di recupero e cura degli animali in difficoltà, monitoraggio e tutela dei nidi e attività d'informazione e sensibilizzazione nei confronti dei pescatori e dei turisti.



#tartalove


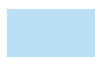
**Per continuare a proteggere
le tartarughe marine
abbiamo bisogno del tuo aiuto.**

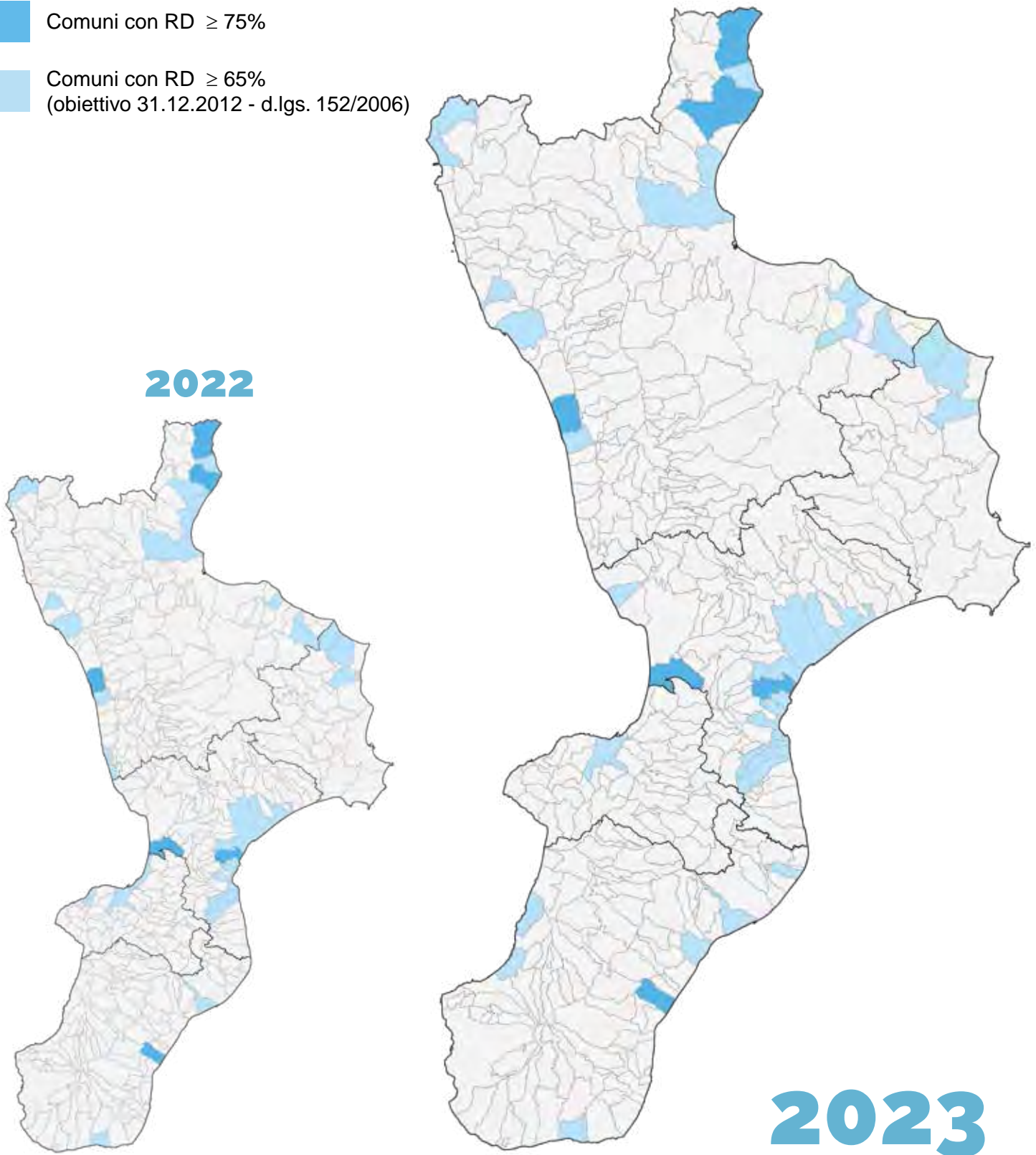
**Scopri come
sostenerci su
tartalove.it**



LEGAMBIENTE

COMUNI RICICLONI COSTIERI

-  Comuni con RD \geq 75%
-  Comuni con RD \geq 65%
(obiettivo 31.12.2012 - d.lgs. 152/2006)



COMUNE	Prov	Abitanti	%RD 2023
MONTEGIORDANO*	CS	1.537	87,2%
CURINGA*	CZ	6.513	86,7%
ROCCA IMPERIALE	CS	3.169	80,6%
PAOLA	CS	14.791	79,8%
AMENDOLARA	CS	2.671	77,1%
SQUILLACE	CZ	3.575	76,3%
ALBIDONA*	CS	1.112	76,1%
ARDORE	RC	4.845	76,0%
VILLAPIANA	CS	5.479	74,5%
BOVA MARINA	RC	4.056	74,5%
CRUCOLI	KR	2.761	74,4%
SATRIANO	CZ	3.372	73,6%
MELISSA	KR	3.229	73,4%
SOVERATO	CZ	8.548	73,4%
SAN LUCIDO	CS	6.911	73,3%
CETRARO	CS	9.378	72,3%
TORTORA	CS	5.974	72,0%
SAN SOSTENE	CZ	1.427	71,6%
SANGINETO	CS	1.221	70,7%
PIETRAPAOLA	CS	1.024	70,5%
CASSANO ALLO IONIO	CS	16.465	70,3%
DAVOLI	CZ	5.642	70,0%
ROSETO CAPO SPULICO	CS	1.863	69,6%
VIBO VALENTIA	VV	31.032	69,6%
SCALA COELI	CS	778	69,4%
SIDERNO	RC	17.593	69,4%
CATANZARO	CZ	84.115	69,4%
ROCCELLA IONICA	RC	6.116	69,1%
MONTAURO	CZ	1.821	69,1%
CALOPEZZATI	CS	1.247	69,0%
SELLIA MARINA	CZ	7.703	68,8%
PALMI	RC	18.099	68,4%
BORGIA	CZ	7.213	68,4%
PRAIA A MARE	CS	6.367	68,3%
FALERNA	CZ	3.877	67,9%
SIMERI CRICHI	CZ	4.720	67,9%
BAGNARA CALABRA	RC	9.198	66,8%
MONTEPAONE	CZ	5.732	66,0%
CAMINI	RC	797	65,7%
STALETTÌ	CZ	2.367	65,5%
CIRÒ	KR	2.429	65,4%

*Comuni Rifiuti Free (RD \geq 65% e indifferenziato \leq 75 kg/ab/a)

HAI A CUORE L'AMBIENTE? PROTEGGILO.

Sostieni le attività di Legambiente con una donazione. Il tuo contributo finanzia l'impegno quotidiano per la salute del nostro Pianeta: dal contrasto alla crisi climatica, alla lotta all'inquinamento e alle ecomafie, fino alla tutela di fauna, flora e beni culturali. Per costruire insieme un futuro più sostenibile e solidale.

FAI UN GESTO D'AMORE VERO

Scegli di diventare donatore regolare di Legambiente. Grazie alle persone che scelgono di donare un contributo mensile possiamo essere ancora più incisivi e pianificare le attività nel tempo. **I donatori regolari sono il nostro cuore pulsante.**

Attivare una donazione mensile è semplicissimo.

Scopri di più su sostieni.legambiente.it



LEGAMBIENTE

PARCHI RIFIUTI FREE



La gestione dei rifiuti, pur non essendo una competenza diretta degli enti gestori delle aree protette, se non viene realizzata in maniera corretta comporta degli effetti negativi per questi territori, poiché i rifiuti abbandonati sono un detrattore ambientale e fattore di perdita di biodiversità, e una inadeguata gestione del sistema di raccolta ha risvolti negativi per l'attrattività turistica e nel giudizio di chi visita questi luoghi di pregio.

Attraverso il progetto **Parchi Rifiuti Free** Legambiente promuove la corretta gestione dei rifiuti e l'accompagnamento dei Comuni delle aree naturali protette che hanno dei tassi di raccolta differenziata ancora troppo bassi. Inoltre l'associazione, d'intesa con le aree protette, promuove azioni di riduzione e la gestione virtuosa del ciclo dei rifiuti per garantire una corretta tutela dell'ambiente e del territorio qualificando, al contempo, l'offerta turistica delle strutture e delle località interessate dalle aree protette.

In Calabria sono presenti tre Parchi nazionali, un Parco regionale, 19 Riserve naturali statali e regionali, un'Area marina protetta e un Parco Marino Regionale. La Calabria è tra le regioni con la più alta percentuale di territorio protetto (oltre il 15%) e una imponente rete ecologica regionale per la tutela di specie a rischio di estinzione. All'interno dei parchi si trovano 114 Comuni sul totale dei 404 Comuni della Regione e sono così suddivisi: Parco Nazionale dell'Aspromonte (37 Comuni), Parco Nazionale del Pollino (32), Parco Nazionale della Sila (19), Area Marina Protetta Capo Rizzuto (2), Parco Regionale delle Serre (26).

PARCO NAZIONALE DELLA SILA

(in evidenza i Comuni Rifiuti Free (RD \geq 65% e indifferenziato \leq 75 kg/ab/a)

COMUNE	Prov	Abitanti	%RD 2023	Procapite secco residuo (kg/a/ab)
CASALI DEL MANCO	CS	9.422	84,7%	49,7
APRIGLIANO	CS	2.334	79,0%	60,2
LONGOBUCCO	CS	2.534	76,1%	78,0
ALBI	CZ	779	74,1%	64,6
CELICO	CS	2.514	70,3%	115,5
SAVELLI	KR	1.033	68,8%	135,0
SPEZZANO DELLA SILA	CS	4.224	67,5%	165,5
ACRI	CS	18.574	67,0%	102,5
ZAGARISE	CZ	1.392	66,7%	90,4
SERSALE	CZ	4.209	65,3%	101,2
TAVERNA	CZ	2.509	64,5%	141,8
MAGISANO	CZ	1.075	64,2%	100,9
MESORACA	KR	5.753	64,1%	106,0
PETRONÀ	CZ	2.347	62,1%	98,3
PETILIA POLICASTRO	KR	8.575	61,6%	110,4
SAN GIOVANNI IN FIORE	CS	15.706	58,8%	133,1
BOCCHIGLIERO	CS	1.040	43,3%	183,2
CORIGLIANO-ROSSANO	CS	74.091	41,0%	332,8
COTRONEI	KR	5.195	39,6%	236,1

PARCO NAZIONALE DELL'ASPROMONTE

COMUNE	Prov	Abitanti	%RD 2023	Procapite secco residuo (kg/a/ab)
CITTANOVA	RC	9.676	73,5%	94,2
SCIDO	RC	790	69,6%	79,1
COSOLETO	RC	750	66,3%	95,6
SANTA CRISTINA D'ASPROMONTE	RC	737	63,1%	117,0
MOLOCHIO	RC	2.189	58,3%	110,8
MAMMOLA	RC	2.422	53,7%	127,7
GERACE	RC	2.313	53,5%	120,0
BRUZZANO ZEFFIRO	RC	1.022	52,3%	154,2
DELIANUOVA	RC	3.051	49,5%	147,0
BOVA	RC	429	47,5%	114,0
CINQUEFRONDI	RC	6.222	45,3%	167,4
REGGIO CALABRIA	RC	169.795	40,3%	228,5
OPPIDO MAMERTINA	RC	4.740	40,2%	202,0
SAN GIORGIO MORGETO	RC	2.933	36,3%	191,9
ROGHUDI	RC	930	33,9%	151,1
PLATÌ	RC	3.690	33,3%	143,6
CONDOFURI	RC	4.552	33,2%	200,8
SINOPOLI	RC	1.862	31,6%	195,3
PALIZZI	RC	1.854	31,6%	187,7
SCILLA	RC	4.476	30,2%	367,6
SANT'EUFEMIA D'ASPROMONTE	RC	3.680	27,0%	235,5
AFRICO	RC	2.710	26,7%	214,2
SANTO STEFANO IN ASPROMONTE	RC	1.026	20,0%	317,6
SANT'AGATA DEL BIANCO	RC	561	19,8%	166,6
SAN LUCA	RC	3.398	17,1%	270,7
VARAPODIO	RC	2.014	13,8%	279,4
SAN ROBERTO	RC	1.516	12,3%	203,8
SAMO	RC	703	9,3%	242,7
BAGALADI	RC	932	3,8%	330,4
CIMINÀ	RC	523	1,7%	234,6
SAN LORENZO	RC	2.155	0,8%	567,3
ANTONIMINA	RC	1.170	0,2%	384,9
CANOLO	RC	688	0,0%	350,6
CARDETO	RC	1.282	0,0%	286,7
CARERI	RC	2.088	0,0%	240,4
ROCCAFORTE DEL GRECO	RC	316	0,0%	282,8
STAITI	RC	174	0,0%	302,1

PARCO NAZIONALE DEL POLLINO(in evidenza i Comuni Rifiuti Free (RD \geq 65% e indifferenziato \leq 75 kg/ab/a)

COMUNE	Prov	Abitanti	%RD 2023	Procapite secco residuo (kg/a/ab)
FRASCINETO	CS	1.874	83,4%	50,9
SAN BASILE	CS	914	77,9%	52,5
MORANO CALABRO	CS	3.843	75,5%	62,8
TORTORA	CS	5.974	72,0%	134,4
BUONVICINO	CS	1.995	71,8%	57,6
SARACENA	CS	3.363	71,1%	89,1
SANGINETO	CS	1.221	70,7%	165,7
PRAIA A MARE	CS	6.367	68,3%	192,8
VERBICARO	CS	2.596	68,2%	69,7
SANTA DOMENICA DI TALAO	CS	1.131	68,1%	99,3
CIVITA	CS	808	67,8%	128,9
FRANCAVILLA MARITTIMA	CS	2.760	67,7%	87,0
CASTROVILLARI	CS	20.643	65,3%	140,8
SAN DONATO DI NINEA	CS	1.066	65,2%	94,4
MORMANNO	CS	2.574	63,0%	111,3
SANT'AGATA D'ESARO	CS	1.666	62,9%	98,3
CERCHIARA DI CALABRIA	CS	2.131	62,7%	76,5
MAIERÀ	CS	1.123	62,5%	105,4
BELVEDERE MARITTIMO	CS	9.067	62,5%	165,4
GRISOLIA	CS	2.171	61,3%	150,6
LAINO BORGO	CS	1.691	58,4%	131,0
ACQUAFORMOSA	CS	972	53,3%	81,5
MOTTAFOLLONE	CS	1.072	48,0%	161,0
ORSOMARSO	CS	1.090	47,8%	214,9
LUNGRO	CS	2.136	45,5%	172,8
SAN LORENZO BELLIZZI	CS	509	43,8%	141,1
AIETA	CS	740	43,3%	95,9
PAPASIDERO	CS	604	42,9%	123,7
SAN SOSTI	CS	1.856	40,2%	203,2
LAINO CASTELLO	CS	769	39,1%	111,2
ALESSANDRIA DEL CARRETTO	CS	352	20,1%	193,8
PLATACI	CS	641	6,7%	73,4

PARCO REGIONALE DELLE SERRE

(in evidenza i Comuni Rifiuti Free (<75 kg/a/ab di rifiuto secco residuo))

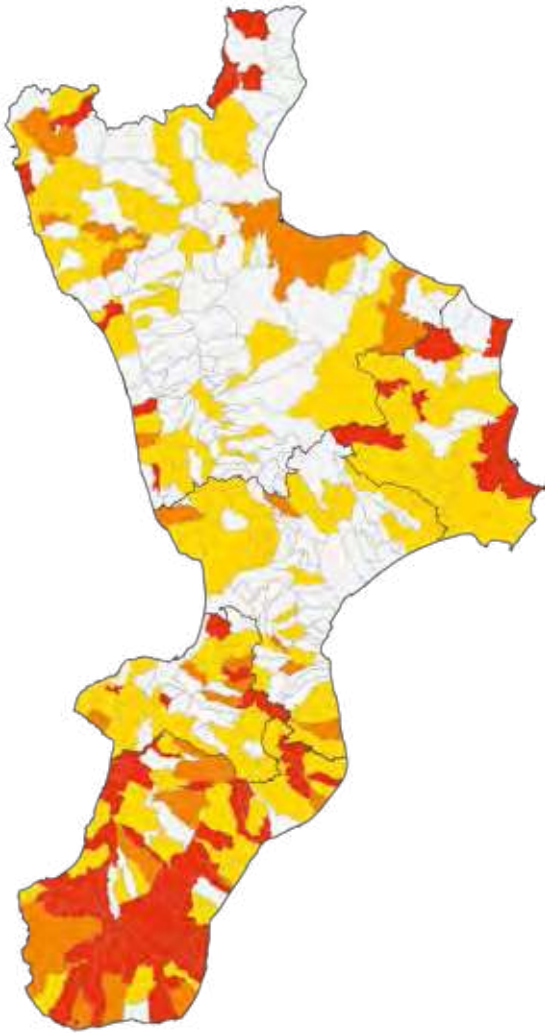
COMUNE	Prov	Abitanti	%RD 2023	Procapite secco residuo (kg/a/ab)
MONGIANA	VV	613	79,4%	49,1
CARDINALE	CZ	1.804	75,5%	79,7
ACQUARO	VV	1.826	74,4%	62,2
SATRIANO	CZ	3.372	73,6%	107,4
SORIANELLO	VV	1.093	72,1%	84,9
SAN SOSTENE	CZ	1.427	71,6%	117,6
DAVOLI	CZ	5.642	70,0%	122,9
GEROCARNE	VV	1.935	68,7%	63,2
ARENA	VV	1.235	68,2%	78,7
POLIA	VV	807	64,6%	108,6
PIZZONI	VV	965	64,0%	98,0
STILO	RC	2.337	62,6%	107,4
PIZZO	VV	8.764	62,2%	206,2
SERRA SAN BRUNO	VV	6.266	61,0%	142,4
SIMBARIO	VV	929	60,6%	80,1
FABRIZIA	VV	1.936	59,4%	117,5
MAIERATO	VV	2.125	58,0%	140,0
NARDODIPACE	VV	1.065	55,8%	151,5
BIVONGI	RC	1.166	55,7%	127,7
GUARDAVALLE	CZ	4.112	51,5%	167,6
SPADOLA	VV	791	51,0%	139,1
BADOLATO	CZ	2.833	49,2%	206,6
MONTEROSSO CALABRO	VV	1.470	47,3%	185,3
SANTA CATERINA DELLO IONIO	CZ	1.923	45,5%	192,3
BROGNATURO	VV	704	0,2%	174,7
FRANCAVILLA ANGITOLA	VV	1.809	0,0%	135,0

AREA MARINA PROTETTA CAPO RIZZUTO

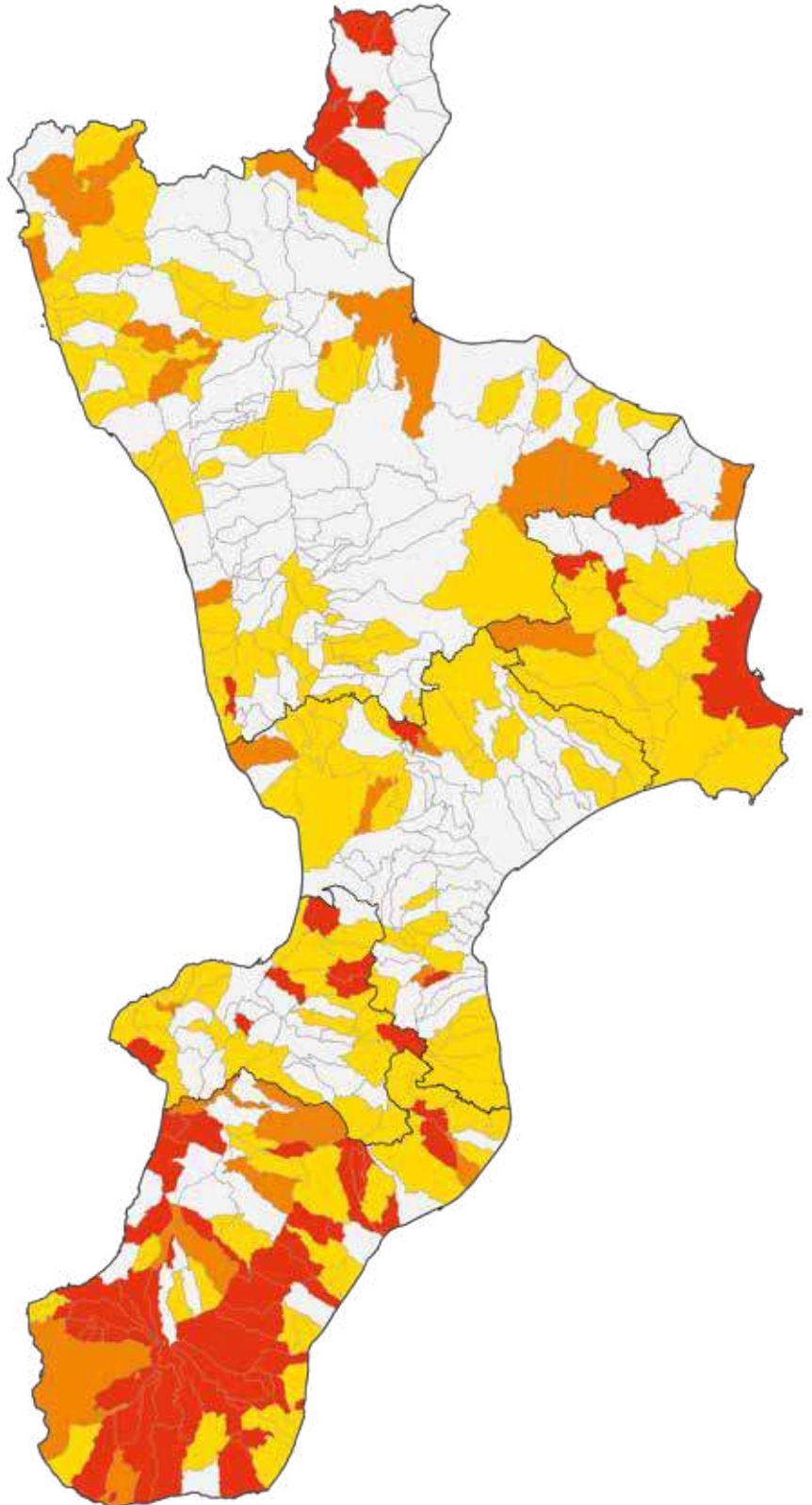
COMUNE	Prov	Abitanti	%RD 2022	Procapite secco residuo (kg/a/ab)
ISOLA CAPO RIZZUTO	KR	17.673	61,0%	177,5
CROTONE	KR	58.294	27,0%	372,3




COMUNI NON RICICLONI IN ORDINE ALFABETICO

2022



2023



-  Comuni con RD < 65% (obiettivo 31.12.2012 - d.lgs. 152/2006)
-  Comuni con RD < 45% (obiettivo 31.12.2008 - d.lgs. 152/2006)
-  Comuni con RD < 35% (obiettivo 31.12.2006 - d.lgs. 152/2006)

COMUNE	Provincia	Abitanti	%RD 2023	Differenza con il 2022
ACQUAFORMOSA	CS	972	53,3%	↑ 2,0%
ACQUAPPESA	CS	1.744	57,7%	↑ 5,6%
AFRICO	RC	2.710	26,7%	↑ 2,5%
AGNANA CALABRA	RC	455	1,8%	↑ 1,8%
AIETA	CS	740	43,3%	↑ 3,4%
ALESSANDRIA DEL CARRETTO	CS	352	20,1%	↓ -1,3%
ALTILIA	CS	683	56,3%	↑ 2,1%
ALDOMONTE	CS	3.997	64,5%	↓ -0,4%
AMANTEA	CS	13.821	64,4%	↓ -1,7%
AMARONI	CZ	1.626	62,7%	↑ 2,4%
ANOIA	RC	2.019	58,8%	↑ 11,0%
ANTONIMINA	RC	1.170	0,2%	↓ -1,6%
ARGUSTO	CZ	424	35,7%	↑ 0,2%
BADOLATO	CZ	2.833	49,2%	↓ -2,7%
BAGALADI	RC	932	3,8%	↔ 0,0%
BELCASTRO	CZ	1.231	53,3%	↓ -3,0%
BELMONTE CALABRO	CS	1.693	51,0%	↑ 5,3%
BELVEDERE MARITTIMO	CS	9.067	62,5%	↑ 2,1%
BELVEDERE SPINELLO	KR	1.930	62,5%	↑ 6,1%
BENESTARE	RC	2.477	56,0%	↑ 0,9%
BIANCO	RC	4.241	53,9%	↑ 20,9%
BISIGNANO	CS	9.475	64,2%	↓ -1,3%
BIVONGI	RC	1.166	55,7%	↑ 27,8%
BOCCHIGLIERO	CS	1.040	43,3%	↓ -7,5%
BONIFATI	CS	2.570	52,1%	↑ 6,1%
BOTRICELLO	CZ	4.989	52,6%	↓ -0,1%
BOVA	RC	429	47,5%	↑ 0,5%
BOVALINO	RC	8.669	56,0%	↑ 2,4%
BRANCALEONE	RC	3.236	62,5%	↑ 20,0%
BRIATICO	VV	3.709	61,0%	↓ -2,0%
BROGNATURO	VV	704	0,2%	↓ -29,1%
BRUZZANO ZEFFIRO	RC	1.022	52,3%	↑ 0,4%
CACCURI	KR	1.533	64,1%	↑ -0,2%
CALANNA	RC	752	31,3%	↑ 15,5%
CALOVETO	CS	1.091	63,3%	↓ -2,6%
CAMPANA	CS	1.430	42,8%	↑ 2,3%
CAMPO CALABRO	RC	4.468	57,1%	↑ 2,4%
CANDIDONI	RC	419	35,3%	↑ 1,6%
CANNA	CS	609	26,9%	↓ -3,9%
CANOLO	RC	688	0,0%	↓ -5,2%
CAPISTRANO	VV	955	32,0%	↓ -5,9%
CARAFFA DEL BIANCO	RC	450	15,1%	↓ -4,3%

COMUNE	Provincia	Abitanti	%RD 2023	Differenza con il 2022
CARDETO	RC	1.282	0,0%	↔ 0,0%
CARERI	RC	2.088	0,0%	↔ 0,0%
CARIATI	CS	7.488	60,6%	↑ 6,5%
CARLOPOLI	CZ	1.358	33,6%	↓ -1,8%
CASABONA	KR	2.265	54,4%	↑ 3,4%
CASIGNANA	RC	669	0,0%	↓ -7,2%
CASTELSILANO	KR	888	1,0%	↑ 0,1%
CASTROREGIO	CS	221	0,0%	↔ 0,0%
CAULONIA	RC	6.723	55,3%	↓ -0,1%
CENADI	CZ	514	54,5%	↓ -1,7%
CENTRACHE	CZ	351	64,1%	↓ -1,7%
CERCHIARA DI CALABRIA	CS	2.131	62,7%	↑ 11,4%
CERENZIA	KR	1.025	57,3%	↓ -0,1%
CESSANITI	VV	2.942	64,5%	↓ -0,8%
CICALA	CZ	854	40,8%	↑ 1,9%
CIMINÀ	RC	523	1,7%	↑ 1,7%
CINQUEFRONDI	RC	6.222	45,3%	↑ 0,8%
CIRO' MARINA	KR	14.143	41,9%	↑ 25,3%
CONDOFURI	RC	4.552	33,2%	↓ -4,1%
CONFLENTI	CZ	1.322	63,2%	↑ 9,1%
CORIGLIANO-ROSSANO	CS	74.091	41,0%	↑ 2,9%
COSENZA	CS	63.693	61,0%	↓ -1,4%
COTRONEI	KR	5.195	39,6%	↑ 5,3%
CROPANI	CZ	4.728	64,6%	↑ 0,6%
CROSIA	CS	9.672	56,7%	↓ -2,8%
CROTONE	KR	58.294	27,0%	↑ 4,9%
CUTRO	KR	9.358	64,7%	↑ 3,3%
DELIANUOVA	RC	3.051	49,5%	↓ -2,5%
DIAMANTE	CS	5.019	55,4%	↑ 2,7%
DINAMI	VV	1.757	52,9%	↔ 0,0%
DIPIGNANO	CS	4.057	60,9%	↓ -6,2%
DOMANICO	CS	931	51,0%	↓ -2,7%
DRAPIA	VV	2.147	63,0%	↑ 4,7%
FABRIZIA	VV	1.936	59,4%	↓ -1,5%
FALCONARA ALBANESE	CS	1.475	35,5%	↑ 7,7%
FEROLETO ANTICO	CZ	1.957	42,5%	↓ -3,7%
FEROLETO DELLA CHIESA	RC	1.511	55,6%	↑ 1,5%
FERRUZZANO	RC	736	49,1%	↑ 17,0%
FIGLINE VEGLIATURO	CS	1.120	61,1%	↓ -2,9%
FILANDARI	VV	1.749	56,6%	↓ -2,3%
FILOGASO	VV	1.329	64,6%	↑ 12,5%
FIRMO	CS	1.820	49,2%	↓ -1,1%

COMUNE	Provincia	Abitanti	%RD 2023	Differenza con il 2022
FIUMARA	RC	842	0,7%	↓ -1,4%
FIUMEFREDDO BRUZIO	CS	3.162	63,5%	↔ 0,0%
FOSSATO SERRALTA	CZ	550	61,9%	↑ 4,7%
FRANCAVILLA ANGITOLA	VV	1.809	0,0%	↓ -32,3%
FUSCALDO	CS	7.777	49,9%	↓ -3,9%
GAGLIATO	CZ	417	32,6%	↓ -3,0%
GALATRO	RC	1.428	43,5%	↓ -0,2%
GERACE	RC	2.313	53,5%	↓ -1,3%
GIFFONE	RC	1.594	19,0%	↓ -11,3%
GIOIA TAURO	RC	19.236	7,1%	↑ 2,1%
GIOIOSA IONICA	RC	6.816	61,1%	↓ -0,5%
GIZZERIA	CZ	5.254	56,3%	↑ 8,7%
GRISOLIA	CS	2.171	61,3%	↑ 15,3%
GROTTERIA	RC	2.838	16,0%	↑ 3,3%
GUARDAVALLE	CZ	4.112	51,5%	↑ 3,4%
GUARDIA PIEMONTESE	CS	1.770	57,5%	↑ 26,0%
ISCA SULLO IONIO	CZ	1.471	57,5%	↓ -1,8%
ISOLA CAPO RIZZUTO	KR	17.673	61,0%	↔ 0,0%
JOPPOLO	VV	1.648	28,3%	↓ -15,0%
LAGANADI	RC	335	31,3%	↑ 31,3%
LAGO	CS	2.290	55,8%	↑ 4,8%
LAINO BORGO	CS	1.691	58,4%	↑ 1,2%
LAINO CASTELLO	CS	769	39,1%	↑ 8,3%
LAMEZIA TERME	CZ	67.211	62,9%	↑ 3,7%
LOCRI	RC	11.850	64,1%	↑ 2,5%
LONGOBARDI	CS	2.888	56,7%	↑ 17,5%
LUNGRO	CS	2.136	45,5%	↓ -4,5%
MAGISANO	CZ	1.075	64,2%	↑ 1,3%
MAIERÀ	CS	1.123	62,5%	↑ 18,0%
MAIERATO	VV	2.125	58,0%	↓ -0,8%
MALITO	CS	693	60,4%	↓ -3,8%
MALVITO	CS	1.615	37,4%	↓ -1,1%
MAMMOLA	RC	2.422	53,7%	↓ -1,5%
MANDATORICCIO	CS	2.417	51,7%	↑ 13,4%
MARCEDUSA	CZ	369	54,3%	↑ 0,8%
MARINA DI GIOIOSA IONICA	RC	6.304	23,0%	↓ -5,6%
MAROPATI	RC	1.306	49,3%	↑ 1,4%
MARTIRANO	CZ	823	49,9%	↑ 0,5%
MARTIRANO LOMBARDO	CZ	948	62,7%	↑ 4,3%
MARTONE	RC	470	9,7%	↓ -7,0%
MARZI	CS	980	58,0%	↑ 12,1%
MELICUCCÀ	RC	824	61,7%	↑ 13,7%

COMUNE	Provincia	Abitanti	%RD 2023	Differenza con il 2022
MELITO PORTO SALVO	RC	10.436	40,8%	↓ -3,8%
MESORACA	KR	5.753	64,1%	↔ 0,0%
MILETO	VV	6.275	60,1%	↑ 4,6%
MOLOCHIO	RC	2.189	58,3%	↑ 9,2%
MONASTERACE	RC	3.304	58,1%	↑ 11,0%
MONTEBELLO JONICO	RC	5.605	23,2%	↑ 1,7%
MONTEROSSO CALABRO	VV	1.470	47,3%	↓ -3,7%
MORMANNO	CS	2.574	63,0%	↓ -2,3%
MOTTA S. LUCIA	CZ	795	60,8%	↑ 3,3%
MOTTA SAN GIOVANNI	RC	5.529	49,0%	↑ 2,0%
MOTTAFOLLONE	CS	1.072	48,0%	↓ -6,4%
NARDODIPACE	VV	1.065	55,8%	↓ -8,7%
NICOTERA	VV	6.557	49,9%	↓ -3,9%
NOCARA	CS	308	0,0%	↔ 0,0%
NOCERA TERINESE	CZ	4.705	35,4%	↓ -8,6%
OLIVADI	CZ	487	47,3%	↑ 9,8%
OPPIDO MAMERTINA	RC	4.740	40,2%	↑ 3,9%
ORSOMARSO	CS	1.090	47,8%	↓ -9,1%
PALERMITI	CZ	1.029	63,6%	↑ 1,5%
PALIZZI	RC	1.854	31,6%	↑ 17,7%
PALUDI	CS	962	58,7%	↑ 5,0%
PANETTIERI	CS	310	55,7%	↓ -4,0%
PAPASIDERO	CS	604	42,9%	↑ 5,4%
PARGHELIA	VV	1.292	54,0%	↑ 3,5%
PAZZANO	RC	486	0,1%	↓ -3,3%
PEDIVIGLIANO	CS	727	63,7%	↓ -4,7%
PENTONE	CZ	1.841	61,9%	↑ 4,7%
PETILIA POLICASTRO	KR	8.575	61,6%	↓ -1,2%
PETRIZZI	CZ	1.004	50,6%	↓ -3,3%
PETRONÀ	CZ	2.347	62,1%	↑ 4,9%
PIANOPOLI	CZ	2.549	59,8%	↓ -2,0%
PIZZO	VV	8.764	62,2%	↓ -3,4%
PIZZONI	VV	965	64,0%	↑ 19,9%
PLACANICA	RC	1.014	10,1%	↓ -0,8%
PLATACI	CS	641	6,7%	↓ -45,3%
PLATANIA	CZ	1.956	51,2%	↓ -20,5%
PLATÌ	RC	3.690	33,3%	↓ -1,1%
POLIA	VV	807	64,6%	↑ 17,6%
POLISTENA	RC	9.901	38,9%	↓ -4,7%
PORTIGLIOLA	RC	1.021	45,6%	↑ 5,2%
REGGIO CALABRIA	RC	169.795	40,3%	↑ 0,9%
RIACE	RC	1.789	47,4%	↓ -3,2%

COMUNE	Provincia	Abitanti	%RD 2023	Differenza con il 2022
RICADI	VV	5.031	56,5%	↑ 2,5%
ROCCABERNARDA	KR	3.130	61,2%	↓ -0,4%
ROCCAFORTE DEL GRECO	RC	316	0,0%	↓ -4,6%
ROGHUDI	RC	930	33,9%	↓ -0,6%
ROGLIANO	CS	5.196	64,0%	↓ -3,4%
ROSARNO	RC	14.437	5,7%	↓ -0,2%
ROTA GRECA	CS	934	64,6%	↑ 1,6%
SAMO	RC	703	9,3%	↑ 6,6%
SAN COSMO ALBANESE	CS	558	57,2%	↑ 2,7%
SAN COSTANTINO CALABRO	VV	2.047	22,4%	↓ -11,8%
SAN DEMETRIO CORONE	CS	3.022	64,3%	↓ -2,6%
SAN FERDINANDO	RC	4.309	25,3%	↑ 5,9%
SAN GIORGIO MORGETO	RC	2.933	36,3%	↔ 0,0%
SAN GIOVANNI DI GERACE	RC	406	3,1%	↓ -15,2%
SAN GIOVANNI IN FIORE	CS	15.706	58,8%	↓ -3,3%
SAN LORENZO	RC	2.155	0,8%	↓ -34,5%
SAN LORENZO BELLIZZI	CS	509	43,8%	↓ -1,8%
SAN LUCA	RC	3.398	17,1%	↑ 3,9%
SAN MAURO MARCHESATO	KR	1.896	49,1%	↓ -4,0%
SAN NICOLA ARCELLA	CS	1.973	56,6%	↓ -5,4%
SAN NICOLA DA CRISSA	VV	1.204	26,2%	↓ -8,1%
SAN PIETRO DI CARIDÀ	RC	960	43,2%	↓ -15,6%
SAN PIETRO IN AMANTEA	CS	469	30,4%	↑ 7,9%
SAN PROCOPIO	RC	479	39,5%	↑ 18,9%
SAN ROBERTO	RC	1.516	12,3%	↑ 7,7%
SAN SOSTI	CS	1.856	40,2%	↓ -2,3%
SANTA CATERINA ALBANESE	CS	1.113	64,8%	↓ -0,5%
SANTA CATERINA DELLO IONIO	CZ	1.923	45,5%	↑ 0,6%
SANTA CRISTINA D'ASPROMONTE	RC	737	63,1%	↑ 42,9%
SANTA MARIA DEL CEDRO	CS	5.093	49,9%	↑ 1,3%
SANT'AGATA DEL BIANCO	RC	561	19,8%	↓ -8,7%
SANT'AGATA D'ESARO	CS	1.666	62,9%	↑ 6,1%
SANT'ALESSIO IN ASPROMONTE	RC	325	15,2%	↓ -13,1%
SANT'ANDREA APOSTOLO DELLO IONIO	CZ	1.667	63,2%	↑ 8,3%
SANT'EUFEMIA D'ASPROMONTE	RC	3.680	27,0%	↓ -2,2%
SANT'ILARIO DELLO IONIO	RC	1.348	32,7%	↑ 20,8%
SANTO STEFANO DI ROGLIANO	CS	1.749	64,5%	↑ 7,0%
SANTO STEFANO IN ASPROMONTE	RC	1.026	20,0%	↑ 8,4%
SANT'ONOFRIO	VV	2.745	22,0%	↓ -17,8%

COMUNE	Provincia	Abitanti	%RD 2023	Differenza con il 2022
SCALEA	CS	11.427	35,3%	↑ 2,3%
SCANDALE	KR	2.841	50,4%	↓ -3,2%
SCILLA	RC	4.476	30,2%	↑ 0,1%
SEMINARA	RC	2.452	26,2%	↓ -0,1%
SERRA SAN BRUNO	VV	6.266	61,0%	↑ 11,4%
SERRASTRETTA	CZ	2.907	50,6%	↓ -9,0%
SIMBARIO	VV	929	60,6%	↑ 35,0%
SINOPOLI	RC	1.862	31,6%	↑ 3,5%
SORBO SAN BASILE	CZ	738	61,9%	↑ 4,7%
SOVERIA MANNELLI	CZ	2.793	62,1%	↓ -4,2%
SPADOLA	VV	791	51,0%	↓ -9,1%
SPILINGA	VV	1.361	45,6%	↓ -6,1%
STAITI	RC	174	0,0%	↓ -17,0%
STIGNANO	RC	1.165	37,5%	↑ 0,6%
STILO	RC	2.337	62,6%	↑ 0,9%
STRONGOLI	KR	6.159	49,9%	↓ -4,4%
TAVERNA	CZ	2.509	64,5%	↓ -1,2%
TERRANOVA SAPPO MINULIO	RC	432	61,3%	↓ -9,3%
TORANO CASTELLO	CS	4.301	55,3%	↓ -7,2%
TORRE DI RUGGIERO	CZ	947	50,1%	↑ 4,7%
TREBISACCE	CS	8.633	64,3%	↓ -3,3%
TROPEA	VV	5.783	62,5%	↑ 5,1%
UMBRIATICO	KR	726	19,5%	↑ 6,1%
VALLELONGA	VV	771	47,5%	↑ 6,5%
VARAPODIO	RC	2.014	13,8%	↑ 1,1%
VILLA SAN GIOVANNI	RC	12.720	51,1%	↓ -0,9%
ZACCANOPOLI	VV	645	43,5%	↑ 18,6%
ZAMBRONE	VV	1.771	62,9%	↓ -2,6%



LEGAMBIENTE

Il nostro pianeta, il tuo coraggio.

La natura ha bisogno del coraggio di chi vuole difenderla.

Con la tua donazione a Legambiente sarai ogni giorno al fianco dei volontari che si prendono cura dei paesaggi naturali del nostro Paese e della biodiversità a rischio.

Ci aiuterai a portare avanti le indagini sullo stato di salute dell'ambiente con tutta la forza dell'ambientalismo scientifico, l'approccio efficace e concreto che da sempre ci caratterizza.

DONA ORA PER UN FUTURO PIÙ VERDE, PIÙ BELLO, PIÙ UMANO.

Scopri come donare un contributo a Legambiente su sostieni.legambiente.it

Vuoi saperne di più? Contattaci!



Servizio Donazioni | 06 86268422 | sostieni@legambiente.it

Via Salaria 403 | 00199 Roma | CF 80458470582 | P. Iva 02143941009



Chi
lotta per
l'ambiente

**# Ribelli
come**

**CLIMATE
REBEL**

**CHANGE
YOUR
ENERGY**

**I
love
earth**



LEGAMBIENTE

Da 45 anni ci ribelliamo a quello che non va.

Crisi climatica, ecomafie, inquinamento, perdita di biodiversità: non accetteremo mai tutto questo. Se attivarsi per accelerare la transizione ecologica e abbandonare le energie fossili significa essere anticonformisti, allora lo siamo. E lo sei anche tu! Unisciti a noi.

f @ c [soci.legambiente.it](https://www.soci.legambiente.it)